



**PREFEITURA MUNICIPAL DE SANTA LUZIA**  
**Secretaria Municipal de Segurança Pública, Trânsito e Transportes**

**ESTUDO TÉCNICO PARA OPERAÇÃO DOS RADARES - RESOLUÇÃO Nº 798/2020 DO CONTRAN**

**ANEXO I- LEVANTAMENTO TÉCNICO - CONTROLADOR DE VELOCIDADE: ESTUDO TÉCNICO  
PARA O LOCAL DE INSTALAÇÃO DOS EQUIPAMENTOS**

**1 – IDENTIFICAÇÃO DO ÓRGÃO OU ENTIDADE COM CIRCUNSCRIÇÃO SOBRE A VIA:**

Razão Social Secretaria Municipal de Segurança Pública, Trânsito e Transportes

CNPJ 18.715.409/0001-50

Município/UF Santa Luzia / Minas Gerais

**2 – CARACTERÍSTICAS DO LOCAL/TRECHO DA VIA:**

Endereço: Estrada da Maravilha, 3111

Município: Santa Luzia / MG

Coordenadas  
Geográficas:

Latitude: -19.745664°

Longitude: -43.900831°

Quantidade de Faixas Fiscalizadas: 02

VMD: 3.626

Faixa	Via	Sentido	Município > Município	Geometria	
Fx1	Pista Principal	Crescente (SC)	Santa Luzia > Belo Horizonte	Plano	Curva
Fx2	Pista Principal	Decrescente (SD)	Belo Horizonte > Santa Luzia	Plano	Curva

Classificação  
Viária:

Via Regional

Tipo de  
Pista:

Pista Simples

Trânsito de  
Vulneráveis:

☐ Crianças

☒ Ciclistas

☐ Pessoa com Deficiência

☐ Veículos não motorizados

☒ Pedestres

☐ Trânsito de animais selvagens

Outros:

Obras de Arte:

☐ Passarela

☐ Ponte

☐ Passagem subterrânea

☐ Pórtico

☐ Viaduto

☐ Linha Férrea

Outras:



**PREFEITURA MUNICIPAL DE SANTA LUZIA**  
**Secretaria Municipal de Segurança Pública, Trânsito e Transportes**

**ESTUDO TÉCNICO PARA OPERAÇÃO DOS RADARES - RESOLUÇÃO Nº 798/2020 DO CONTRAN**  
**ANEXO I- LEVANTAMENTO TÉCNICO - CONTROLADOR DE VELOCIDADE: ESTUDO TÉCNICO**  
**PARA O LOCAL DE INSTALAÇÃO DOS EQUIPAMENTOS**

**3 – VELOCIDADE:**

Velocidade Regulamentada para o local ou trecho de instalação do equipamento (Km/h): 50 km/h

Data: 28/10/2024

**4 – AUTORIDADE DE TRÂNSITO COM CIRCUNSCRIÇÃO SOBRE A VIA:**

Nome: Walter Anselmo Simões Rocha

Matrícula nº: 34653

Assinatura: *Walter Anselmo Simões Rocha*  
Secretaria de Segurança Pública,  
Trânsito e Transportes  
Mat: 34.653



**PREFEITURA MUNICIPAL DE SANTA LUZIA**  
**Secretaria Municipal de Segurança Pública, Trânsito e Transportes**

**ESTUDO TÉCNICO PARA OPERAÇÃO DOS RADARES - RESOLUÇÃO Nº 798/2020 DO CONTRAN**  
**ANEXO I- LEVANTAMENTO TÉCNICO - CONTROLADOR DE VELOCIDADE: ESTUDO TÉCNICO**  
**PARA O LOCAL DE INSTALAÇÃO DOS EQUIPAMENTOS**

**RELATÓRIO FOTOGRÁFICO**



Foto 01 – Sentido Crescente



Foto 02 – Sentido Decrescente

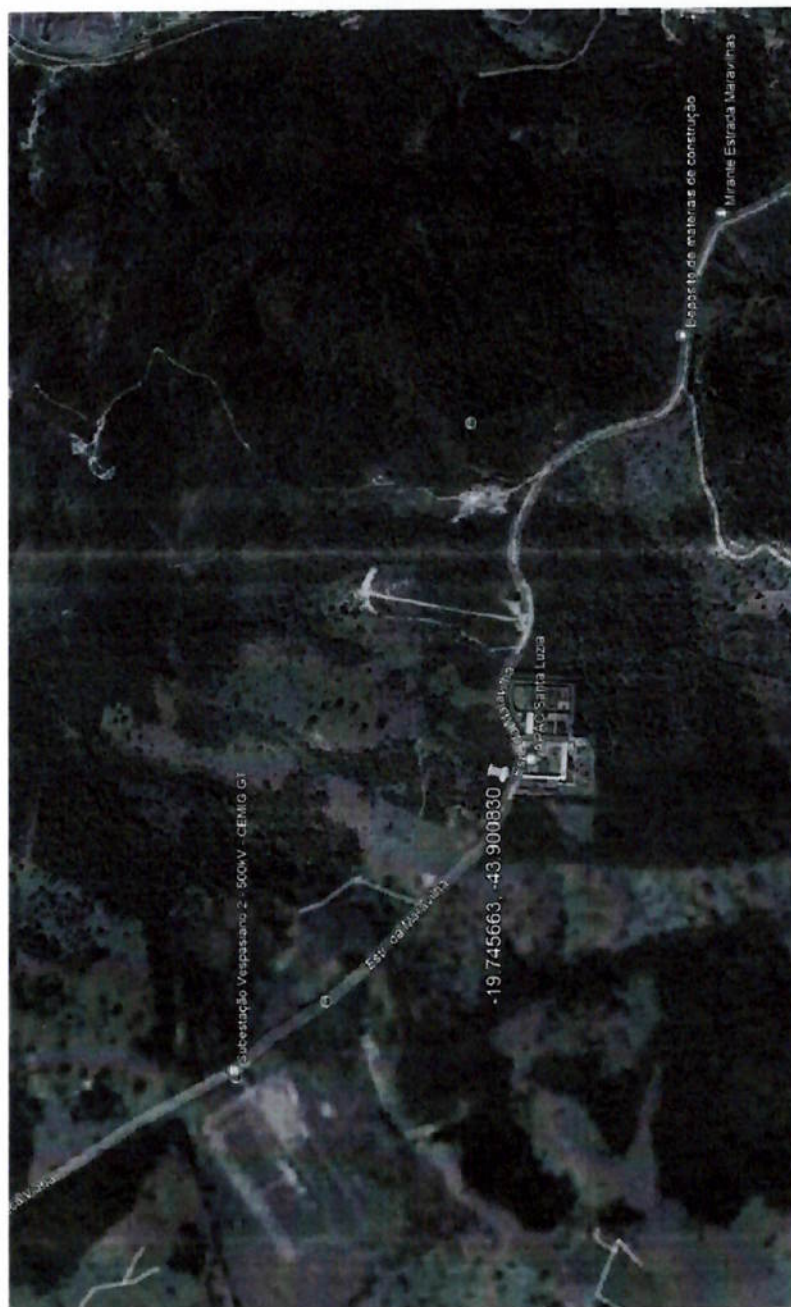


**PREFEITURA MUNICIPAL DE SANTA LUZIA**  
**Secretaria Municipal de Segurança Pública, Trânsito e Transportes**

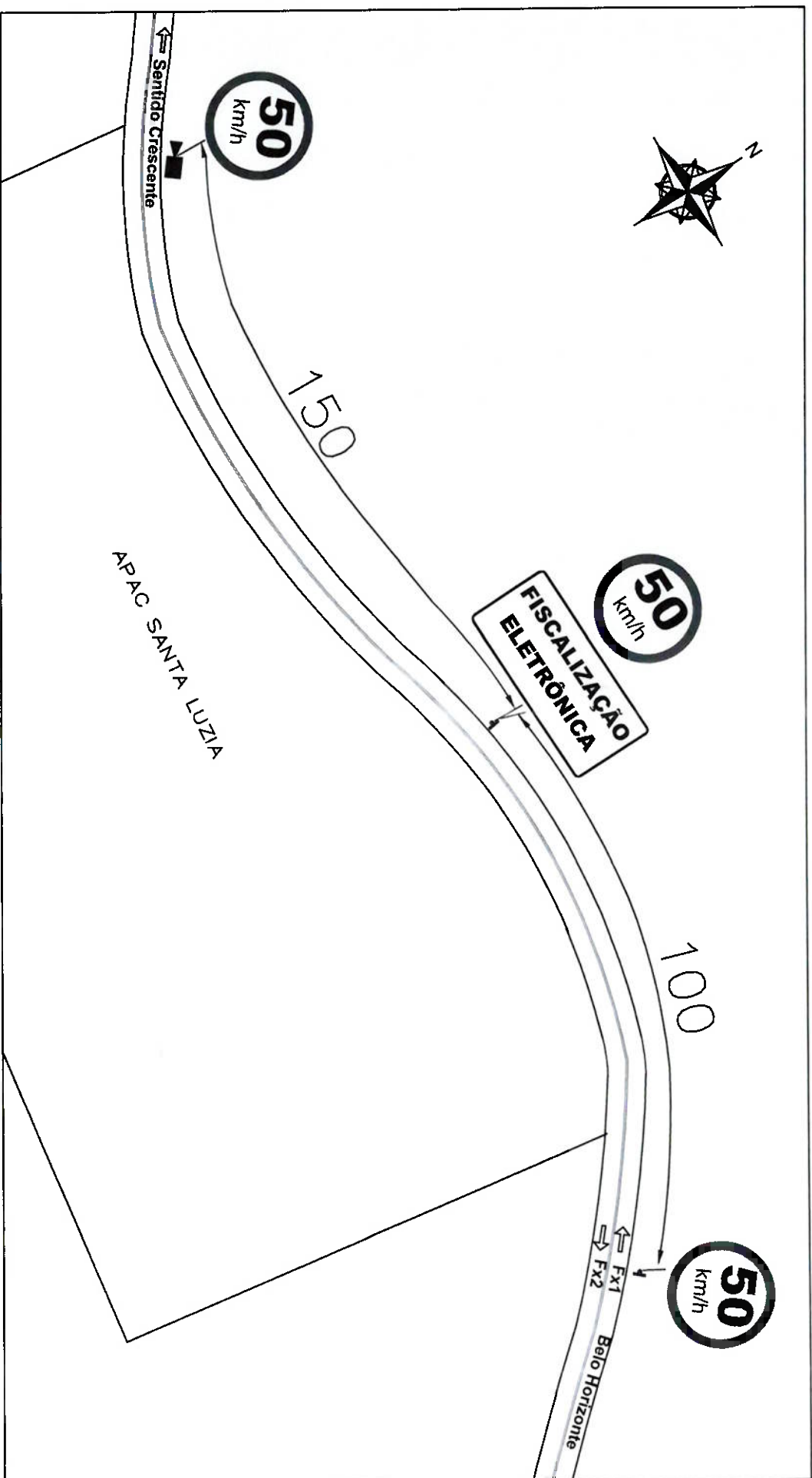
**ESTUDO TÉCNICO PARA OPERAÇÃO DOS RADARES - RESOLUÇÃO Nº 798/2020 DO CONTRAN**

**ANEXO I- LEVANTAMENTO TÉCNICO - CONTROLADOR DE VELOCIDADE: ESTUDO TÉCNICO  
PARA O LOCAL DE INSTALAÇÃO DOS EQUIPAMENTOS**

**VISTA AÉREA DO LOCAL ANTES DA INSTALAÇÃO**







PREFEITURA  
SANTA LUZIA

EMPRESA

SITRAN SINALIZAÇÃO DE  
TRÂNSITO INDUSTRIAL LTDA.

## PREFEITURA MUNICIPAL DE SANTA LUZIA

LEVANTAMENTO TÉCNICO PARA OPERAÇÃO DOS RADARES

INSTALAÇÃO DE CONTROLADORES FIXOS DE EXCESSO DE VELOCIDADE - CROQUI

### LOCAL DO EQUIPAMENTO

Estrada da Maravilha, 3111 - Santa Luzia/MG

TIPO DO EQUIPAMENTO

MARCA

MODELO

CONTROLADOR ELETRÔNICO DE VELOCIDADE

PERKINS

SMARTPK

### COORDENADAS GEOGRÁFICAS

Latitude

Longitude

-19.745664

-43.900831